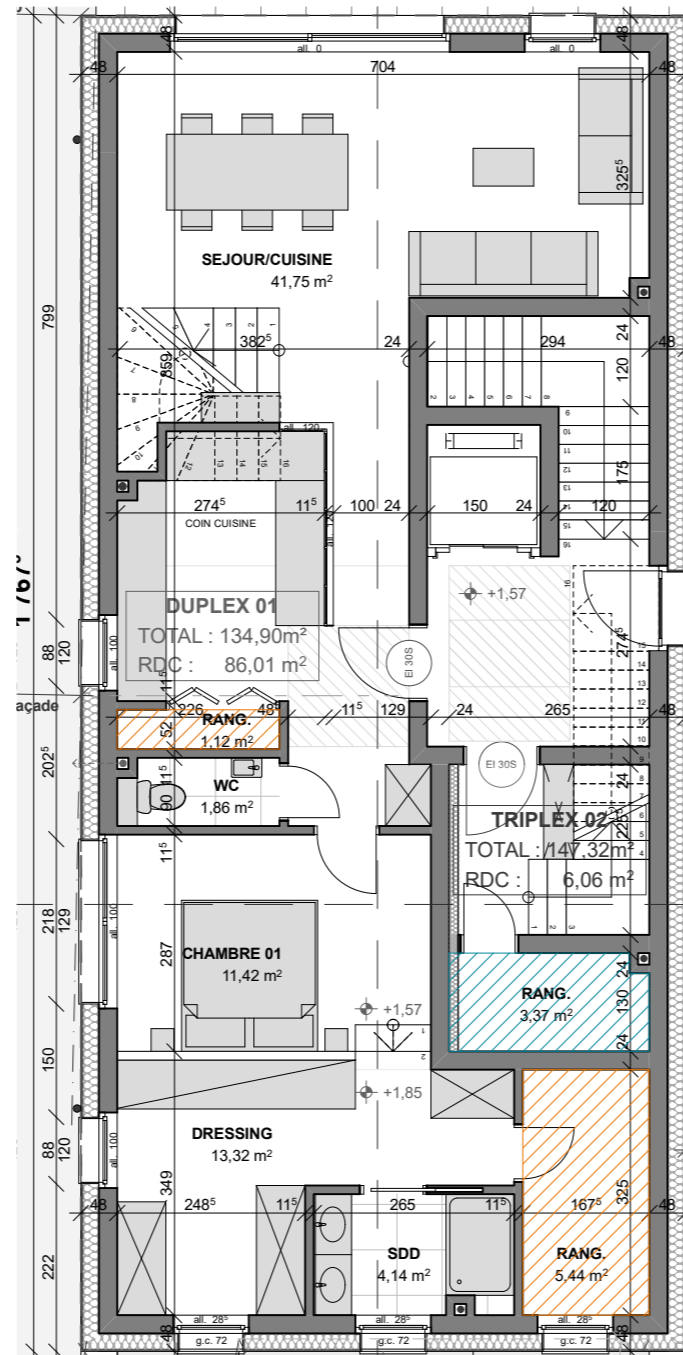
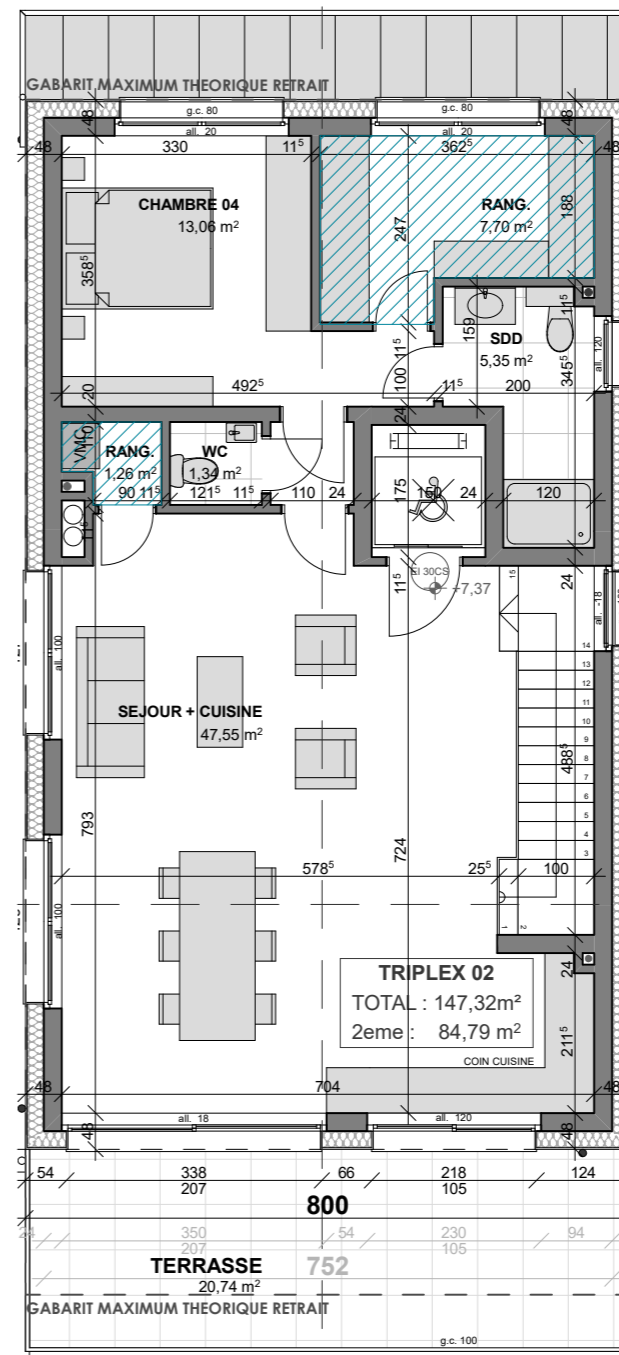


SOUS-SOL



REZ-DE-CHAUSSEE



RETRAIT

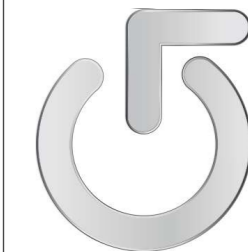
DUPLEX 01

- Surface nette logement : 134,90 m²
- Surface de stockage nécessaire (8% dont 3m² intérieur logement) : 10,79 m²
- Surface de stockage en sous-sol : 5,23 m²
- Surface de stockage intérieur logement : 6,56 m²
- Surface de stockage total : = 11,79 m²

DUPLEX 02

- Surface nette logement : 147,32 m²
- Surface de stockage nécessaire (8% dont 3m² intérieur logement) : 11,78 m²
- Surface de stockage en sous-sol : 3,43 m²
- Surface de stockage intérieur logement : 12,33 m²
- Surface de stockage total : = 15,76 m²

ANNEXE 03 - CALCUL SURFACES STOCKAGE



ARCHITECTURE
URBANISME & MORE

AUTORISATION DE BATIR

1:100

MAITRE D'OUVRAGE	OLM sarl 177, rue de LUXEMBOURG L-8077 Berfrange	REF	20-211 indf 71A	PLAN N°	ANN.01
OBJET	CONSTRUCTION D'UNE MAISON BIFAMILIALE 71a Boulevard Robert Schuman, L-8340 OLM B de OLM, 714/2909, 714/2910, 714/2911, 10a04ca	DATE	14.06.2023	Signature du M.O.	Signature Architecte
ARCHITECTE	GROUPE L.S.à.I. - r.c.s. 886471 - LU 1930995 - 304a, Route de Thionville L-5884 Howald / Hesperange - tel: 28.77.12.17 - Fax: 28.77.12.18 - l.aloux@groupe-l.com				

Remarques: **ATTENTION, CES PLANS NE SONT PAS DES PLANS D'EXECUTION ET SONT UNIQUEMENT DESTINES A LA DEMANDE RESEIGNEE DANS LE CARTOUCHE.** pour les plans d'exécution, veuillez vous adresser à votre Architecte. Les mesures des plans sont à contrôler sur place par tous les intervenants susceptibles d'intervenir dans la conception et dans la réalisation de l'ouvrage projeté. L'exécution des plans statiques est à confier à un bureau d'ingénieur agréé au Grand-Duché de Luxembourg. Pour les dimensions des éléments porteurs, des gaines techniques, du plan d'équipement, système et équipements de ventilations, veuillez consulter les plans de l'ingénieur concerné. Les plans d'équipement et d'évacuation représentés sur les plans sont donnés à titre indicatif. Les détails relatifs à l'attachement au bâtiment seront déterminés dans les plans d'exécution. Dans le cas d'une construction sur la base de l'autorisation de bâtir sans étude complémentaire, Groupe L.S.à.I. ne peut être tenu responsable pour un quelconque vice de conception.
Ce plan reste la propriété exclusive de GROUPE L.S.à.I. et ne peut être reproduit sans son autorisation écrite au préalable.