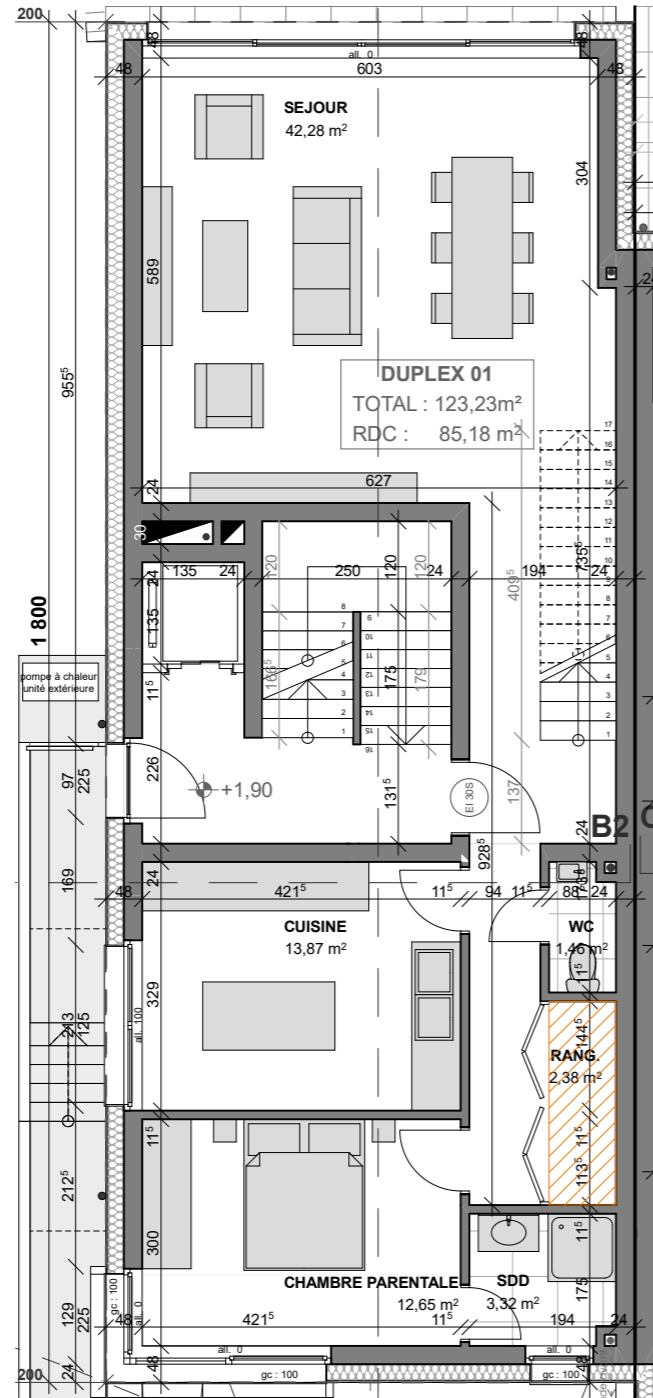
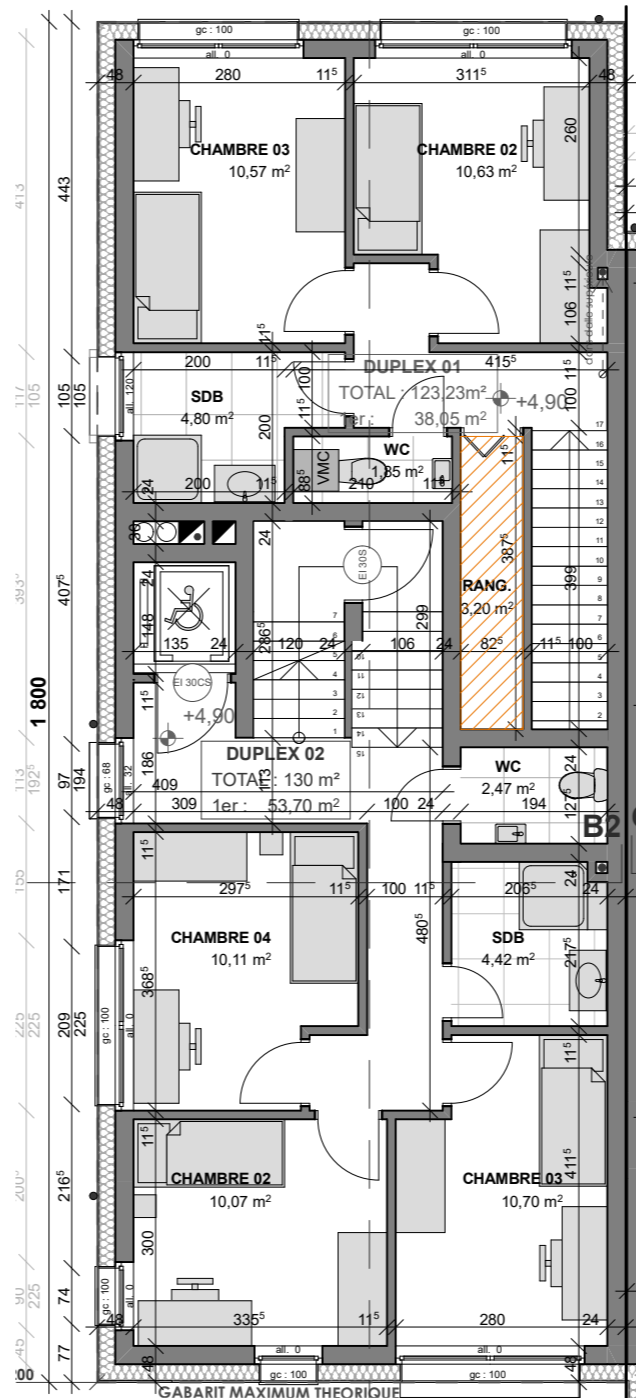


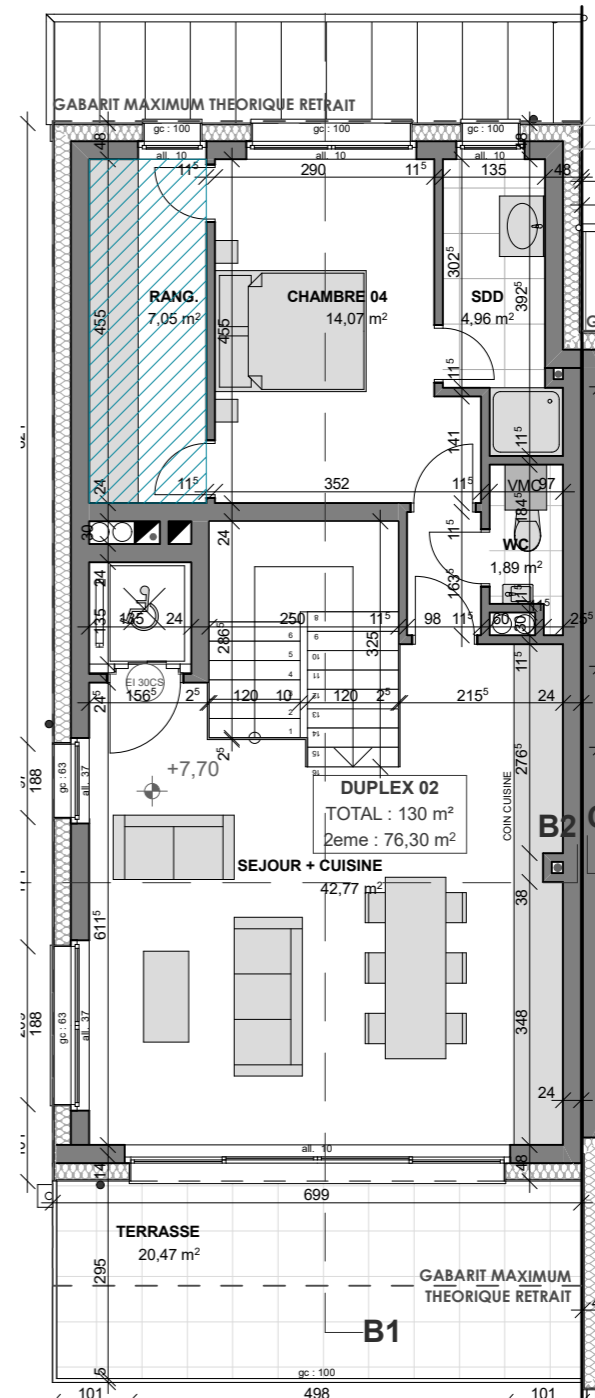
SOUS-SOL



REZ-DE-CHAUSSEE



R+1



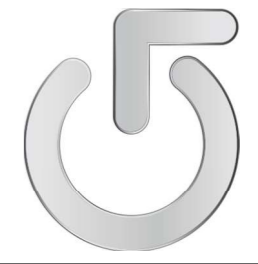
RETRAIT

DUPLEX 01

Surface nette logement : 123,23 m²
 Surface de stockage nécessaire (8% dont 3m² intérieur logement) : 9,85 m²
 Surface de stockage en sous-sol : 7,20 m² (-1m² buanderie)
 Surface de stockage intérieur logement : 5,58 m²
 Surface de stockage total : = 17,78m²

DUPLEX 02

Surface nette logement : 130 m²
 Surface de stockage nécessaire (8% dont 3m² intérieur logement) : 10,40 m²
 Surface de stockage en sous-sol : 7,13 m² (-1m² buanderie)
 Surface de stockage intérieur logement : 7,05 m²
 Surface de stockage total : = 13,18m²



ARCHITECTURE
 URBANISME & MORE

AUTORISATION DE BATIR

MAITRE D'OUVRAGE
OLM sarl
 177, rue de Luxembourg
 L-8077 BERTRANGE

OBJET
CONSTRUCTION D'UNE MAISON BIFAMILIALE
 71B Boulevard Robert Schuman - L-8340 OLM
 B de OLM 714/2910

ARCHITECTE

GROUPE I.S.à r.l.

17, rue de Thionville L-5884 Howald / Hesperange
 - r.c.s. 886471 - LU 1930995 - 304a, Route de Thionville L-5884 Howald / Hesperange
 - tel: 28.77.12.17 - Fax: 28.77.12.18 - olmaux@groupe-l.com

DATE
 14.06.2023

PLAN N°
 ANN.01

Signature du M.C.

Signature Architecte

REMARQUES: ATTENTION, CES PLANS SONT UNiquement DESTINES A L'AUTORISATION DE BATIR pour les plans d'exécution, veuillez vous adresser à votre Architecte. Les mesures des plans sont à contrôler sur place par tous les intervenants susceptibles d'intervenir dans la conception et dans la réalisation de l'ouvrage projeté. Pour les dimensions des éléments porteurs, des gaines techniques, du plan d'équipement, système et équipements de ventilation, veuillez consulter les plans de l'ingénieur concerné. Le plan d'équipement et de ventilation représentés sur les plans est donné à titre indicatif. Les détails relatifs à l'échafaudage du bâtiment seront détaillés dans les plans d'exécution, dans le cas d'une autorisation de bâtir Groupe I.S.à r.l. ne peut être tenu responsable pour un quelconque vice de conception. Ce plan reste la propriété exclusive de GROUPE I.S.à r.l. et ne peut être reproduit sans son autorisation écrite au préalable.

1:100