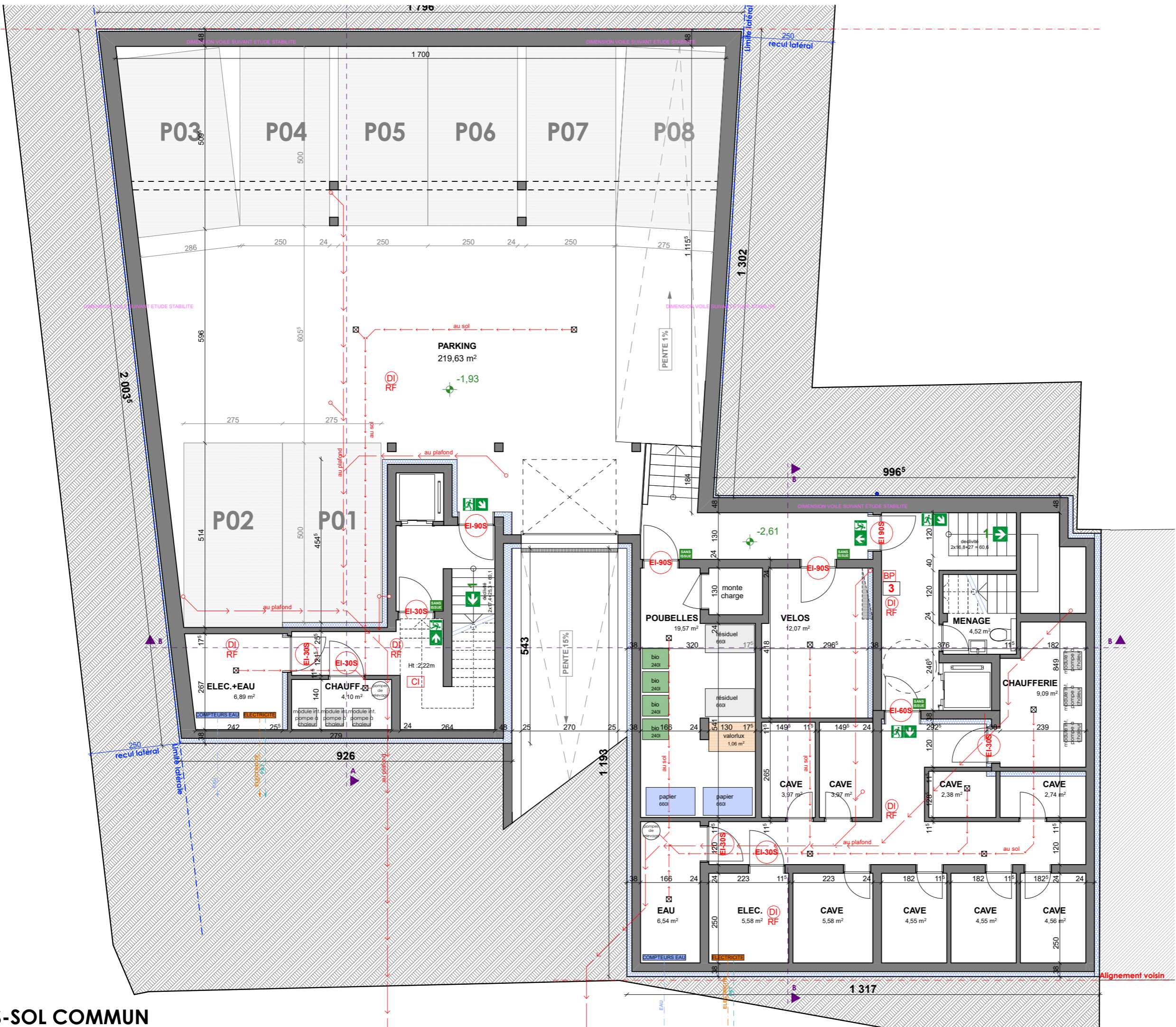


SOUS-SOL COMMUN



AVANT-PROJET DEFINITIF

1:100

MAITRE D'OUVRAGE	ÄISCHEN scrl 177 RUE DE LUXEMBOURG L-8077 BERTRANGE	
	DATE	01.09.2023
OBJET	REF	19-074 APD ind.A
	PLAN N°	02/12
ARCHITECTE	Signature du M.O.	Signature Architecte
	GROUPE L S à r.l. - r.c.s. 886471 - LU 1930995 - 304c, Route de Thionville L-5884 Howald / Hesperange - tel: 28.77.12.17 - Fax: 28.77.12.18 - jaloux@groupe-l.com	



ARCHITECTURE
URBANISME & MORE

Remarques: ATTENTION, CES PLANS NE SONT PAS DES PLANS D'EXECUTION ET SONT UNIQUEMENT DESTINES A LA DEMANDE RESENGNEE DANS LE CARTOUCHE. pour les plans d'exécution, veuillez vous adresser à votre Architecte. Les mesures des plans sont à contrôler sur place par tous les intervenants susceptibles d'intervenir dans la conception et dans la réalisation de l'ouvrage projeté. L'exécution des plans statiques est à confier à un bureau d'ingénieur agréé au Grand-Duché de Luxembourg.

Pour les dimensions des éléments porteurs, des gaines techniques, du plan d'équipement, système et équipements de ventilations, veuillez consulter les plans de l'ingénieur concerné. Les plans d'équipement et d'évacuation représentés sur les plans sont donnés à titre indicatif. Les détails relatifs à la franchiré du bâtiment seront déterminés dans les plans d'exécution. Dans le cas d'une construction sur la base de la publication de janvier 2023 disponible sur gci.public.lu, quelconque vice de conception. Les surfaces indiquées sont calculées sur base de la publication de janvier 2023 disponible sur gci.public.lu; cadastre vertical - recommandations - la délimitation des lots privatifs.

Ce plan reste la propriété exclusive de GROUPE L S à r.l. et ne peut être reproduit sans son autorisation écrite au préalable.



ARCHITECTURE
URBANISME & MORE

AVANT-PROJET DEFINITIF

1:100

MAÎTRE D'OUVRAGE

ÂISCHEM scrl
177 RUE DE LUXEMBOURG
L-8077 BERTRANGE

OBJET

CONSTRUCTION DE DEUX IMMEUBLES RESIDENTIELS
26 RUE DE LA GARE, L-8471 Eischen
HB d'Eischen, 1922/5020, 8a94cca

Signature du M.O.

DATE

01.09.2023

REF

19-074
APD ind.A

PLAN N°

04/12

Signature Architecte

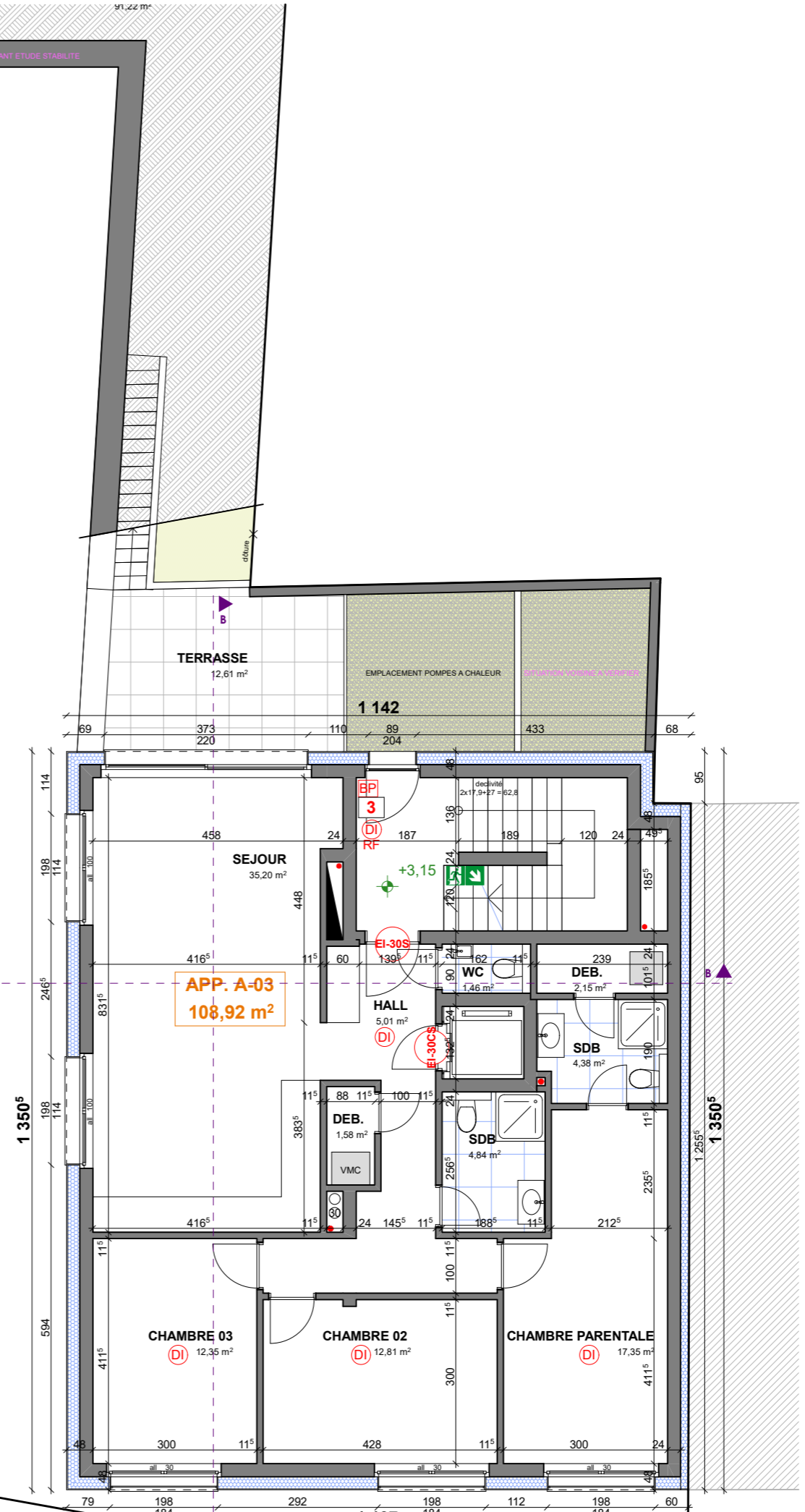
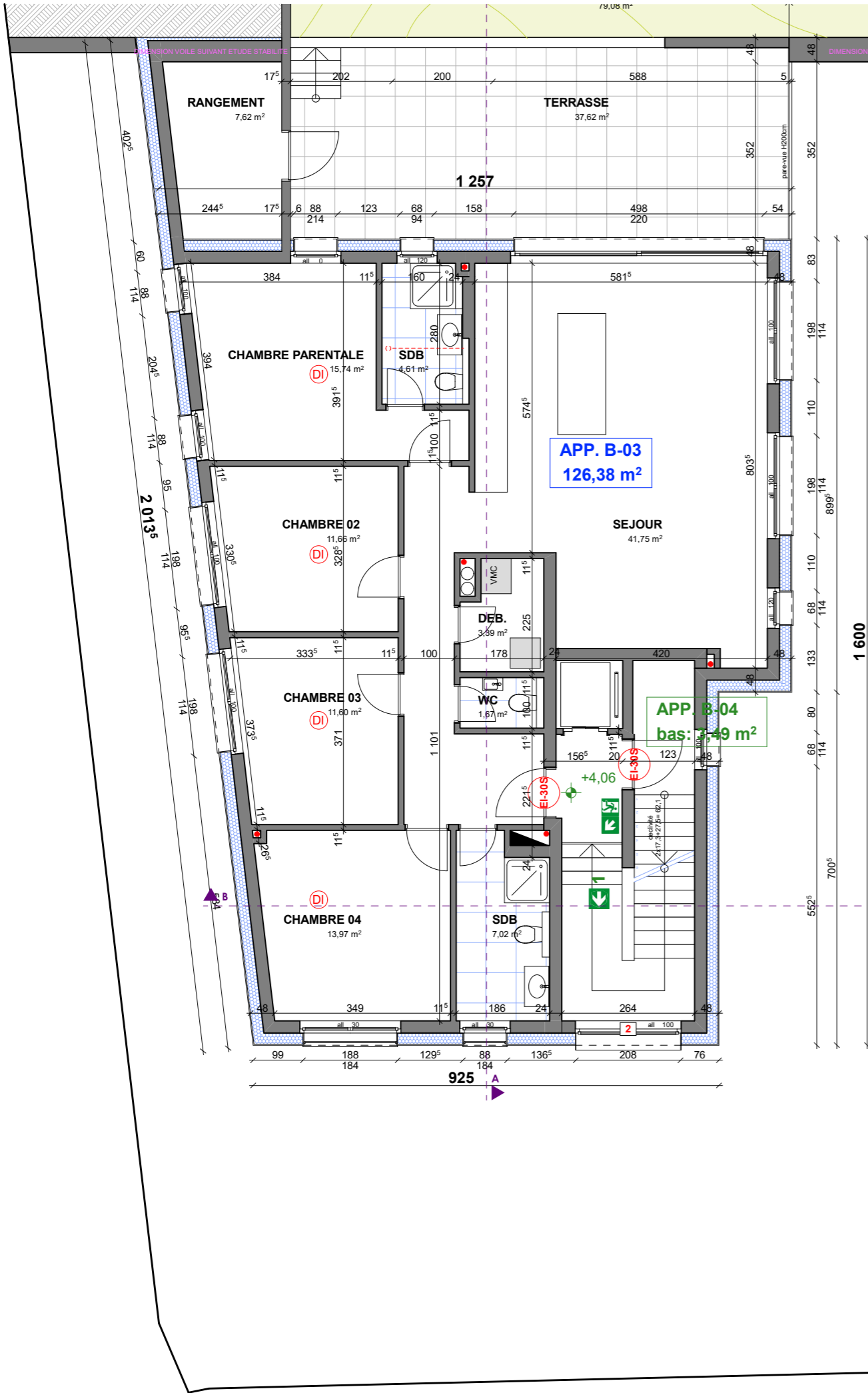
ARCHITECTE

GROUPE L.S.à.r.l.

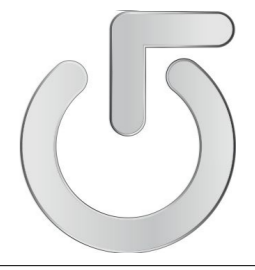
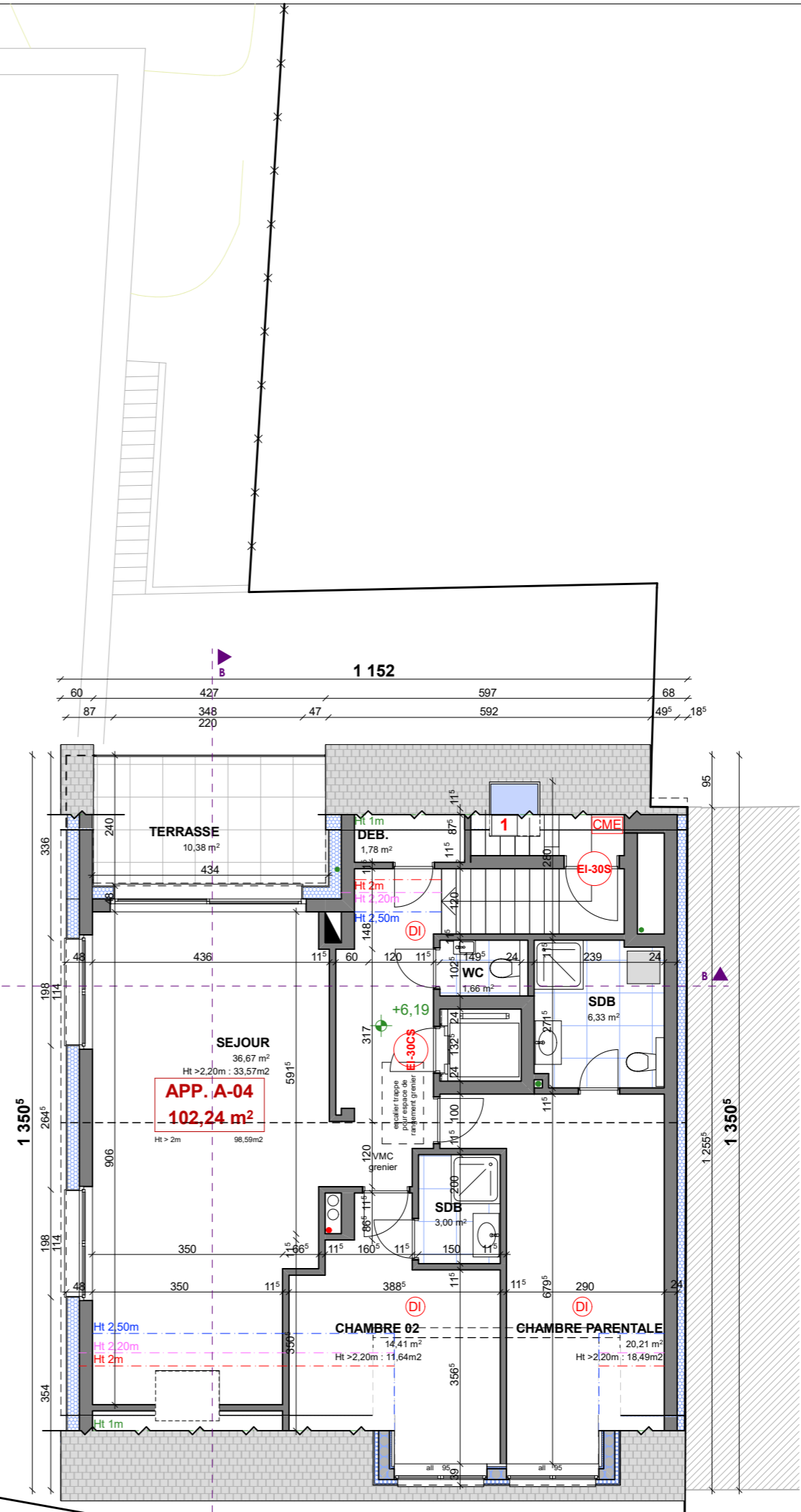
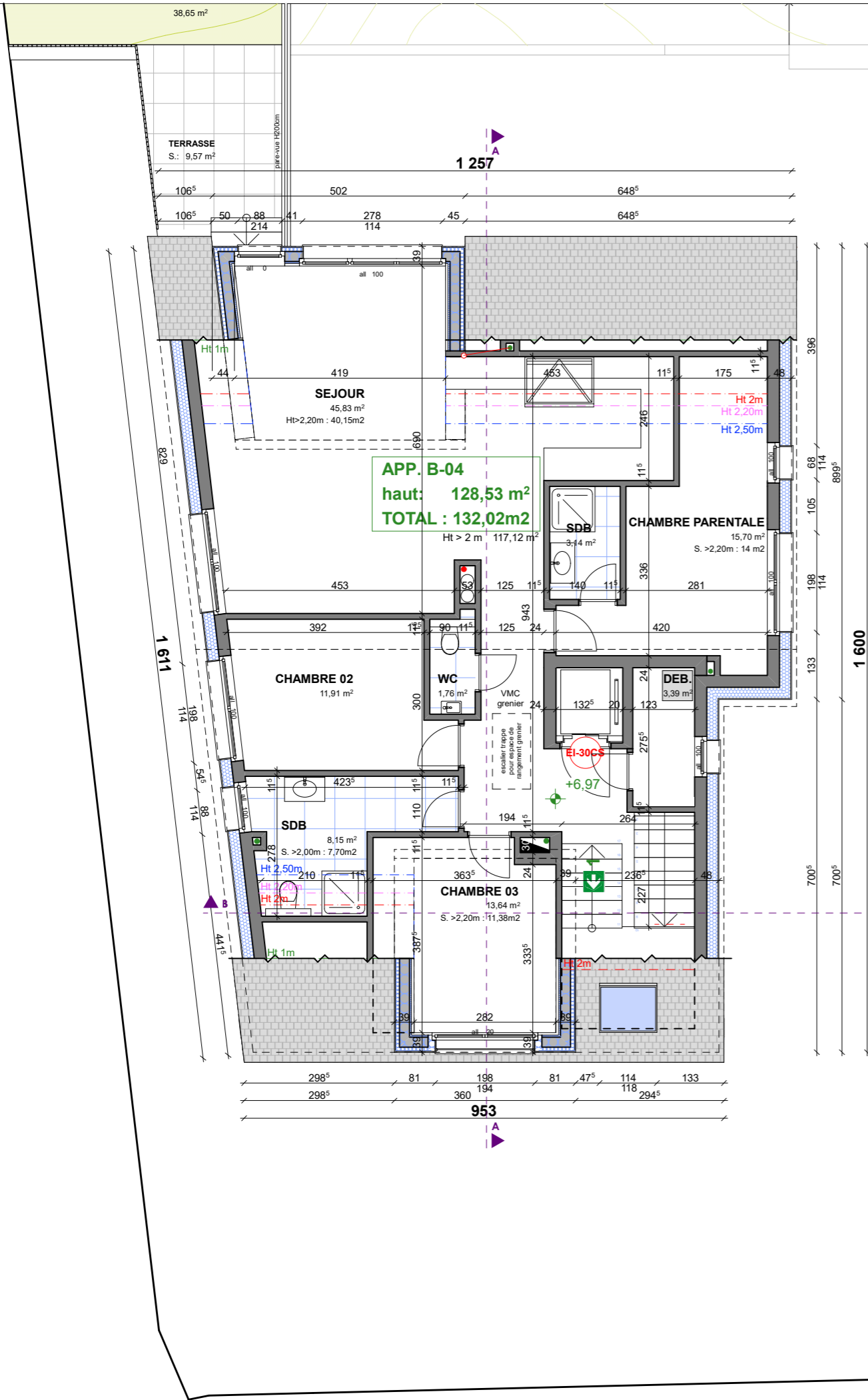
r.c.s. 886471 - LU 1930995 - 304a, Route de Thionville L-5884 Howald / Hesperange
- tel: 28.77.12.17 - Fax: 28.77.12.18 - galoux@groupe-l.com

Remarques: ATTENTION, CES PLANS NE SONT PAS DES PLANS D'EXECUTION ET SONT UNIQUEMENT DESTINES A LA DEMANDE RESENGNEE DANS LE CARTOUCHE. pour les plans d'exécution, veuillez vous adresser à votre Architecte. Les mesures des plans sont à contrôler sur place par tous les intervenants susceptibles d'intervenir dans la conception et dans la réalisation de l'ouvrage projeté. L'exécution des plans statiques est à confier à un bureau d'ingénieur agréé au Grand-Duché de Luxembourg.
Pour les dimensions des éléments porteurs, des gaines techniques, du plan d'équipement, système et équipements de ventilations, veuillez consulter les plans de l'ingénieur concerné. Les plans d'équipement et d'évacuation représentés sur les plans sont donnés à titre indicatif. Les détails relatifs à la finition du bâtiment seront déterminés dans les plans d'exécution. Dans le cas d'une construction de bâtir sans étude complémentaire, Groupe L.S.à.r.l. ne peut être tenu responsable pour un quelconque vice de conception. Les surfaces indiquées sont calculées sur base de la publication de janvier 2023 disponible sur gcbpublic.lu; cadastre vertical - recommandations - la délimitation des lots prévus.
Ce plan reste la propriété exclusive de GROUPE L.S.à.r.l. et ne peut être reproduit sans son autorisation écrite au préalable.

PREMIER ETAGE



ETAGE COMBLES



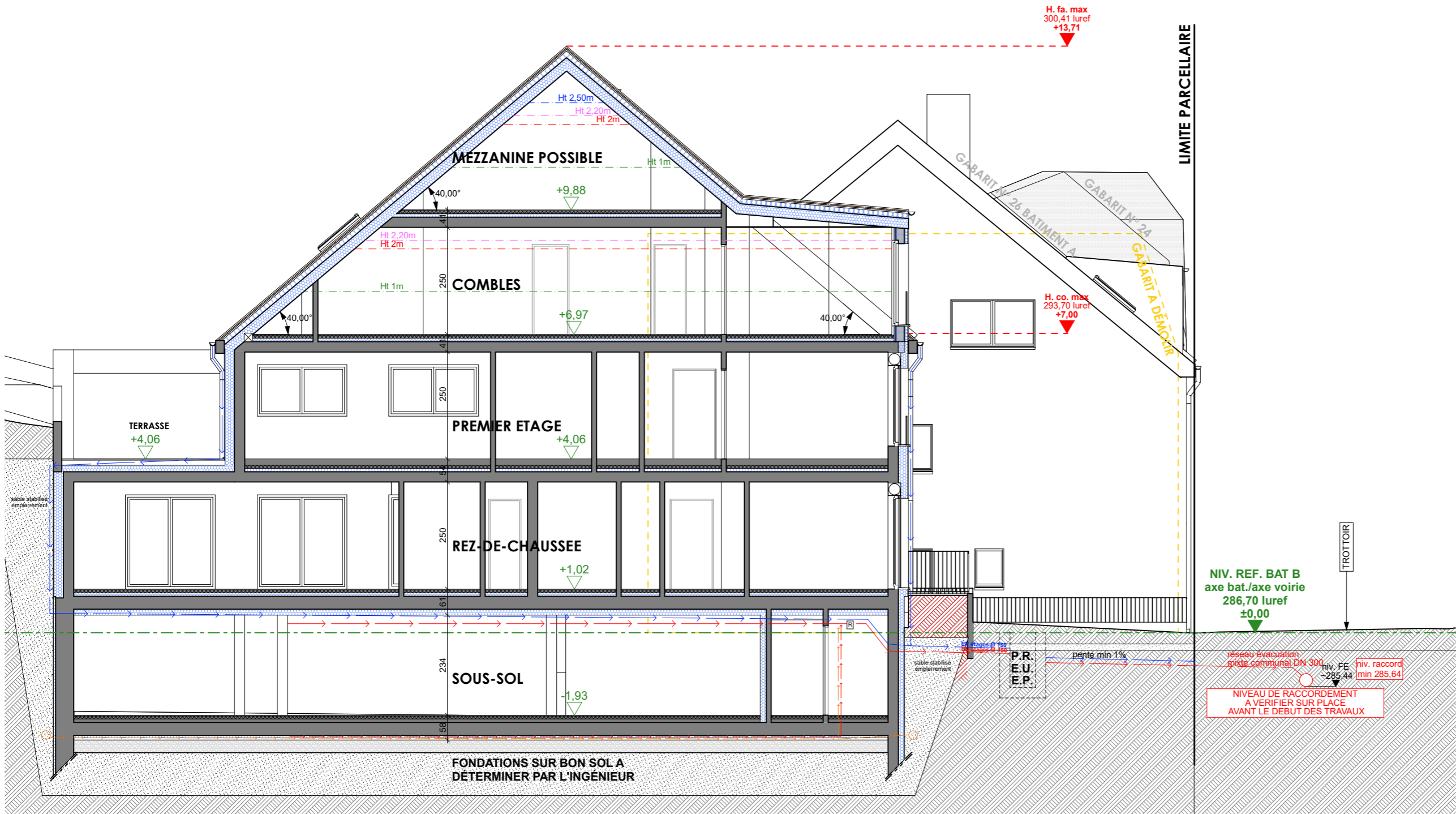
AVANT-PROJET DEFINITIF		1:100	
MAITRE D'OUVRAGE	ÂISCHEN scrl 177 RUE DE LUXEMBOURG L-8077 BERTRANGE	REF	19-074 APD ind.A
OBJET	CONSTRUCTION DE DEUX IMMEUBLES RESIDENTIELS 26 RUE DE LA GARE, L-8471 Eischen HB d'Eischen, 1922/5020, 8a94cc	DATE	01.09.2023
ARCHITECTE	GRUPE L S.à r.l. r.c.s. 886471 - LU 1930995 - 304a, Route de Thionville L-5884 Howald / Hesperange - tel: 28.77.12.17 - Fax: 28.77.12.18 - alaux@grupe-l.com	Signature du M.O.	Signature Architecte
PLAN N°		05/12	

REMARQUES: ATTENTION, CES PLANS NE SONT PAS DES PLANS D'EXECUTION ET SONT UNIQUEMENT DESTINES A LA DEMANDE RESEIGNEE DANS LE CARTOUCHE. pour les plans d'exécution, veuillez vous adresser à votre Architecte. Les mesures des plans sont à contrôler sur place par tous les intervenants susceptibles d'intervenir dans la conception et dans la réalisation de l'ouvrage projeté. L'exécution des plans statiques est à confier à un bureau d'ingénieur agréé au Grand-Duché de Luxembourg.

Pour les dimensions des éléments porteurs, des gaines techniques, du plan d'équipement, système et équipements de ventilations, veuillez consulter les plans de l'ingénieur concerné. Les plans d'équipement et d'évacuation représentés sur les plans sont donnés à titre indicatif. Les détails relatifs à la franchiré du bâtiment seront déterminés dans les plans d'exécution. Dans le cas d'une construction sur la base de la publication de janvier 2023 disponible sur cadastre.public.lu, le cadastre vertical - recommandations - la délimitation des lots privatifs.

Ce plan reste la propriété exclusive de GRUPE L S.à r.l. et ne peut être reproduit sans son autorisation écrite au préalable.

COUPE AA RESIDENCE B



AVANT-PROJET DEFINITIF

1:100

MAÎTRE D'OUVRAGE	ÂISCHEN scrl 177 RUE DE LUXEMBOURG L-8077 BERTRANGE	DATE	01.09.2023	REF	19-074 APD ind.A	PLAN N°	06/12
OBJET	CONSTRUCTION DE DEUX IMMEUBLES RESIDENTIELS 26 RUE DE LA GARE, L-8471 Eischen HB d'Eischen, 1922/5020, 8a94cc	Signature du M.O.					
ARCHITECTE	GRUPE L S.à.r.l. r.c.s. 886471 - LU 1930995 - 304a, Route de Thionville L-5884 Howald / Hesperange - tel: 28.77.12.17 - Fax: 28.77.12.18 - jaloux@grupe-l.com	Signature Architecte					

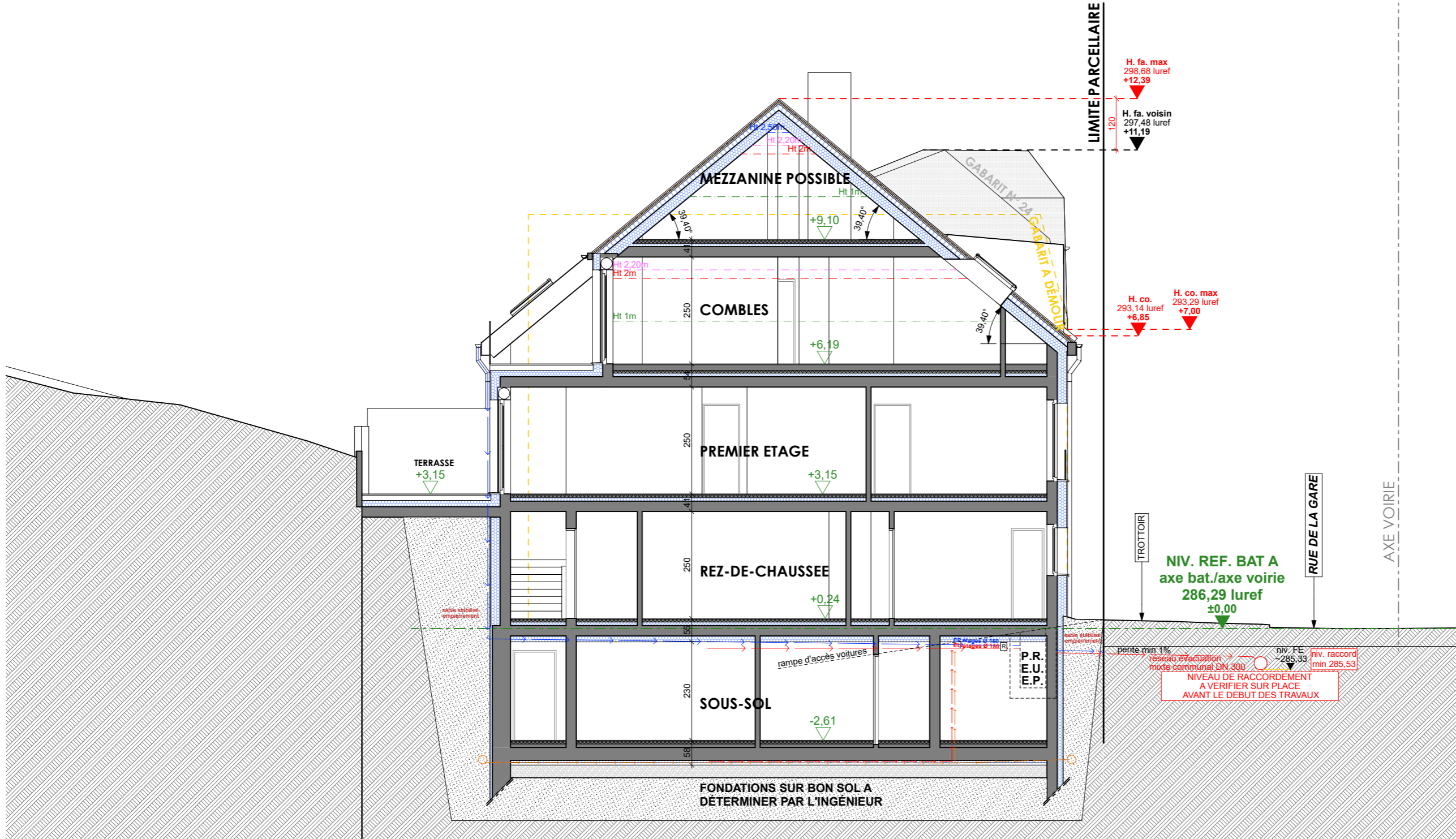
ARCHITECTURE
URBANISME & MORE

Remarque: **ATTENTION, CES PLANS NE SONT PAS DES PLANS D'EXECUTION ET SONT UNIQUEMENT DESTINES A LA DEMANDE RESEIGNEE DANS LE CARTOUCHE.** Pour les plans d'exécution, veuillez vous adresser à votre Architecte. Les mesures des plans sont à contrôler sur place par tous les intervenants susceptibles d'intervenir dans la conception et dans la réalisation de l'ouvrage projeté. L'exécution des plans statiques est à confier à un bureau d'ingénieur agréé au Grand-Duché de Luxembourg.

Pour les dimensions des éléments porteurs, des gaines techniques, du plan d'équipement, système et équipements de ventilations, veuillez consulter les plans de l'ingénieur concerné. Les plans d'équipement et d'évacuation représentés sur les plans sont donnés à titre indicatif. Les détails relatifs à l'échancrure du bâtiment seront déterminés dans les plans d'exécution. Dans le cas d'une construction sur la base de la réalisation de bâtir sans étude complémentaire, Groupe L S.à.r.l. ne peut être tenu responsable pour un quelconque vice de conception. Les surfaces indiquées sont calculées sur base de la publication de janvier 2023 disponible sur gci.public.lu; cadastre vertical - recommandations - la délimitation des lots parcellaires.

Ce plan reste la propriété exclusive de GROUPE L S.à.r.l. et ne peut être reproduit sans son autorisation écrite au préalable.

COUPE BB RESIDENCE A



AVANT-PROJET DEFINITIF

1:100

MAITRE D'OUVRAGE	ÂISCHEN scrl 177 RUE DE LUXEMBOURG L-8077 BERTRANGE	DATE	01.09.2023	REF	19-074 APD ind.A	PLAN N°	07/12
OBJET	CONSTRUCTION DE DEUX IMMEUBLES RESIDENTIELS 26 RUE DE LA GARE, L-8471 Eischen HB d'Eischen, 1922/5020, 8a94cca	Signature du M.O.					
ARCHITECTE	GRUPE L.S.à.r.l. - r.c.s. 886471 - LU 1930995 - 304a, Route de Thionville L-5884 Howald / Hesperange - tel: 28.77.12.17 - Fax: 28.77.12.18 - jaloux@grupe-l.com	Signature Architecte					

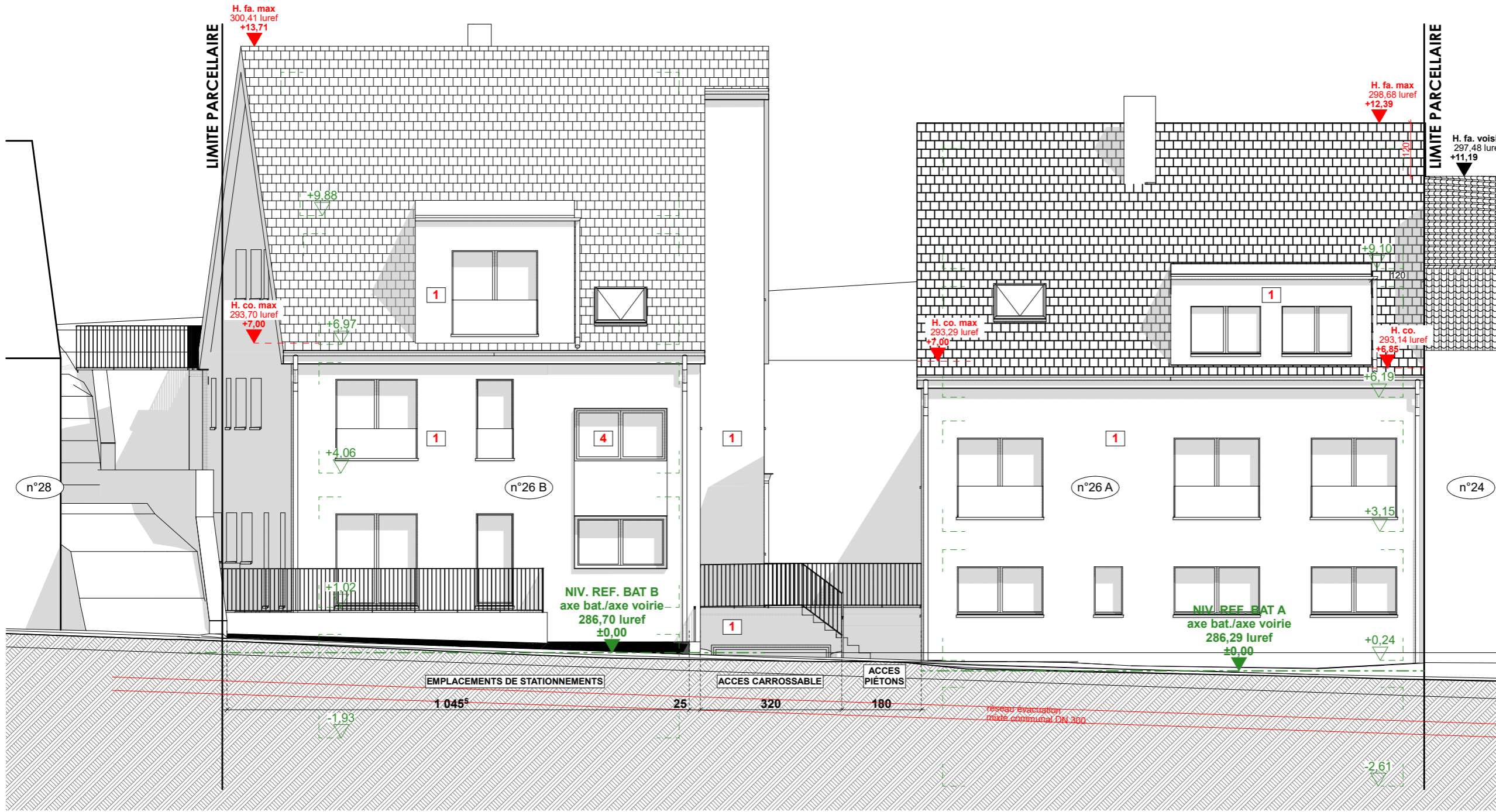
ARCHITECTURE
URBANISME & MORE

Remarques: ATTENTION, CES PLANS NE SONT PAS DES PLANS D'EXECUTION ET SONT UNIQUEMENT DESTINES A LA DEMANDE RESEIGNEE DANS LE CARTOUCHE. pour les plans d'exécution, veuillez vous adresser à votre Architecte. Les mesures des plans sont à contrôler sur place par tous les intervenants susceptibles d'intervenir dans la conception et dans la réalisation de l'ouvrage projeté. L'exécution des plans statiques est à confier à un bureau d'ingénieur agréé au Grand-Duché de Luxembourg.

Pour les dimensions des éléments porteurs, des gaines techniques, du plan d'évacuation, système et équipements de ventilations, veuillez consulter les plans de l'ingénieur concerné. Les plans d'évacuation et d'évacuation représentés sur les plans sont donnés à titre indicatif. Les détails relatifs à l'évacuation du bâtiment seront déterminés dans les plans d'exécution. Dans le cas d'une construction sur la base de l'autorisation de bâtir sans étude complémentaire, Groupe L.S.à.r.l. ne peut être tenu responsable pour un quelconque vice de conception. Les surfaces indiquées sont calculées sur base de la publication de janvier 2023 disponible sur gci.public.lu; cadastre vertical - la délimitation des lots privatifs.

Ce plan reste la propriété exclusive de GROUPE L.S.à.r.l. et ne peut être reproduit sans son autorisation écrite au préalable.

ELEVATION FACADE AVANT



AVANT-PROJET DEFINITIF

1:100

MAÎTRE D'OUVRAGE	ÂISCHEN scrl 177 RUE DE LUXEMBOURG L-8077 BERTRANGE	DATE	01.09.2023	REF	19-074 APD ind.A	PLAN N°	08/12
OBJET	CONSTRUCTION DE DEUX IMMEUBLES RESIDENTIELS 26 RUE DE LA GARE, L-8471 Eischen HB d'Eischen, 1922/5020, 8a94cc	Signature du M.O.					
ARCHITECTE	GRUPE L.S.à.r.l. r.c.s. 886471 - LU 1930995 - 304a, Route de Thionville L-5884 Howald / Hesperange - tel: 28.77.12.17 - Fax: 28.77.12.18 - alaloux@grupe-l.com	Signature Architecte					



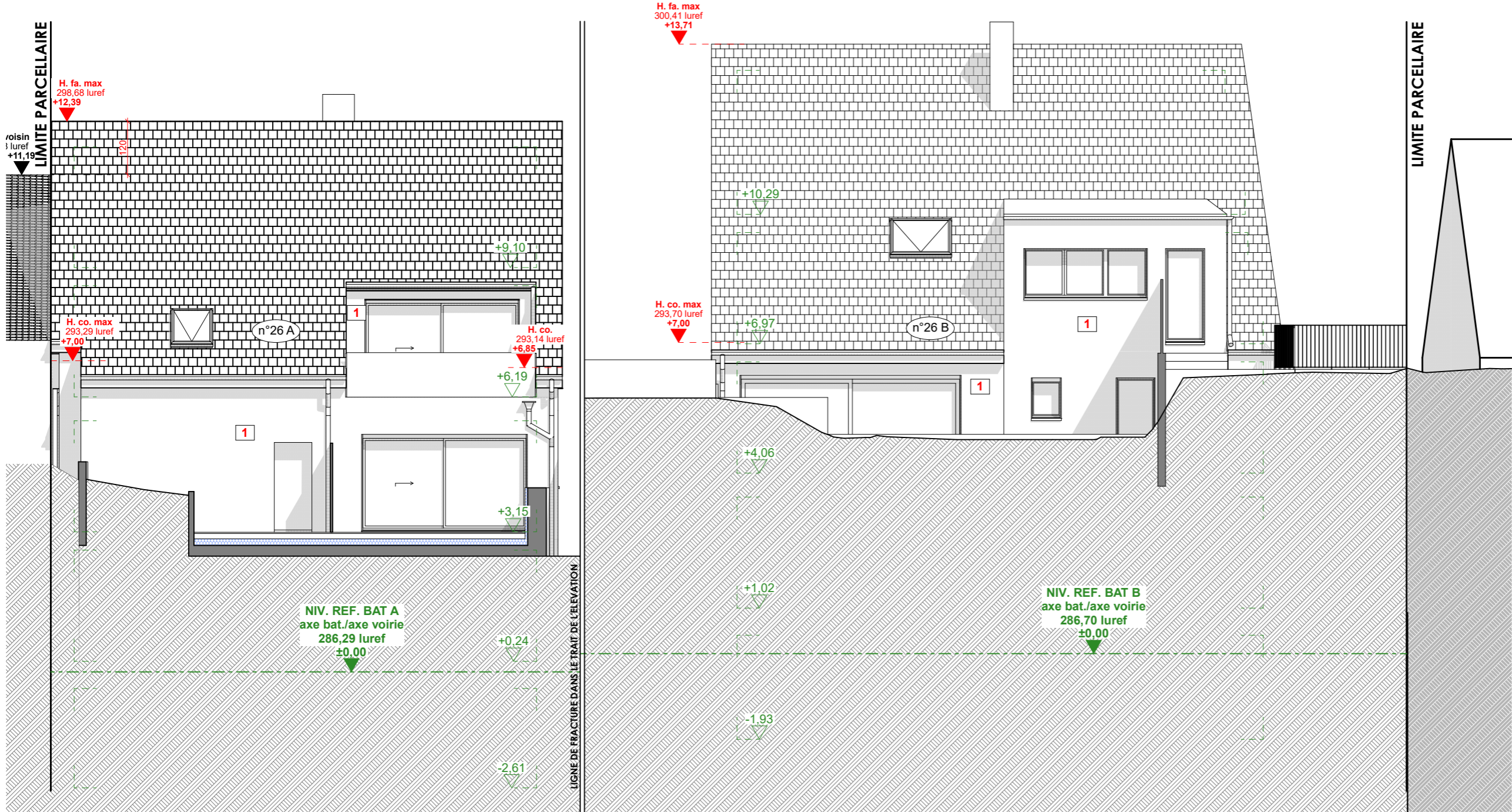
ARCHITECTURE
URBANISME & MORE

Remarques: **ATTENTION, CES PLANS NE SONT PAS DES PLANS D'EXECUTION ET SONT UNIQUEMENT DESTINES A LA DEMANDE RESEIGNEE DANS LE CARTOUCHE.** pour les plans d'exécution, veuillez vous adresser à votre Architecte. Les mesures des plans sont à contrôler sur place par tous les intervenants susceptibles d'intervenir dans la conception et dans la réalisation de l'ouvrage projeté. L'exécution des plans statiques est à confier à un bureau d'ingénieur agréé au Grand-Duché de Luxembourg.

Pour les dimensions des éléments porteurs, des gaines techniques, du plan d'équipement, système et équipements de ventilations, veuillez consulter les plans de l'ingénieur concerné. Les plans d'équipement et d'évacuation représentés sur les plans sont donnés à titre indicatif. Les détails relatifs à l'étanchéité du bâtiment seront déterminés dans les plans d'exécution. Dans le cas d'une construction sur la base de la réalisation de bâtir sans étude complémentaire, Groupe L.S.à.r.l. ne peut être tenu responsable pour un quelconque vice de conception. Les surfaces indiquées sont calculées sur base de la publication de janvier 2023 disponible sur gci.public.lu; cadastre vertical - recommandations - la délimitation des lots privés.

Ce plan reste la propriété exclusive de GROUPE L.S.à.r.l. et ne peut être reproduit sans son autorisation écrite au préalable.

ELEVATION FACADE ARRIERE



AVANT-PROJET DEFINITIF

1:100

MAITRE D'OUVRAGE	ÄISCHEN scrl 177 RUE DE LUXEMBOURG L-8077 BERTRANGE	DATE	01.09.2023	REF	19-074 APD ind.A	PLAN N°	09/12
OBJET	CONSTRUCTION DE DEUX IMMEUBLES RESIDENTIELS 26 RUE DE LA GARE, L-8471 Eischen HB d'Eischen, 1922/5020, 8a94cc	Signature du M.O.		Signature Architecte			
ARCHITECTE	GROUPE L.S.à.r.l. r.c.s. 886471 - LU 1930995 - 304a, Route de Thionville L-5884 Howald / Hesperange - tel: 28.77.12.17 - Fax: 28.77.12.18 - l.aloux@groupe-l.com						

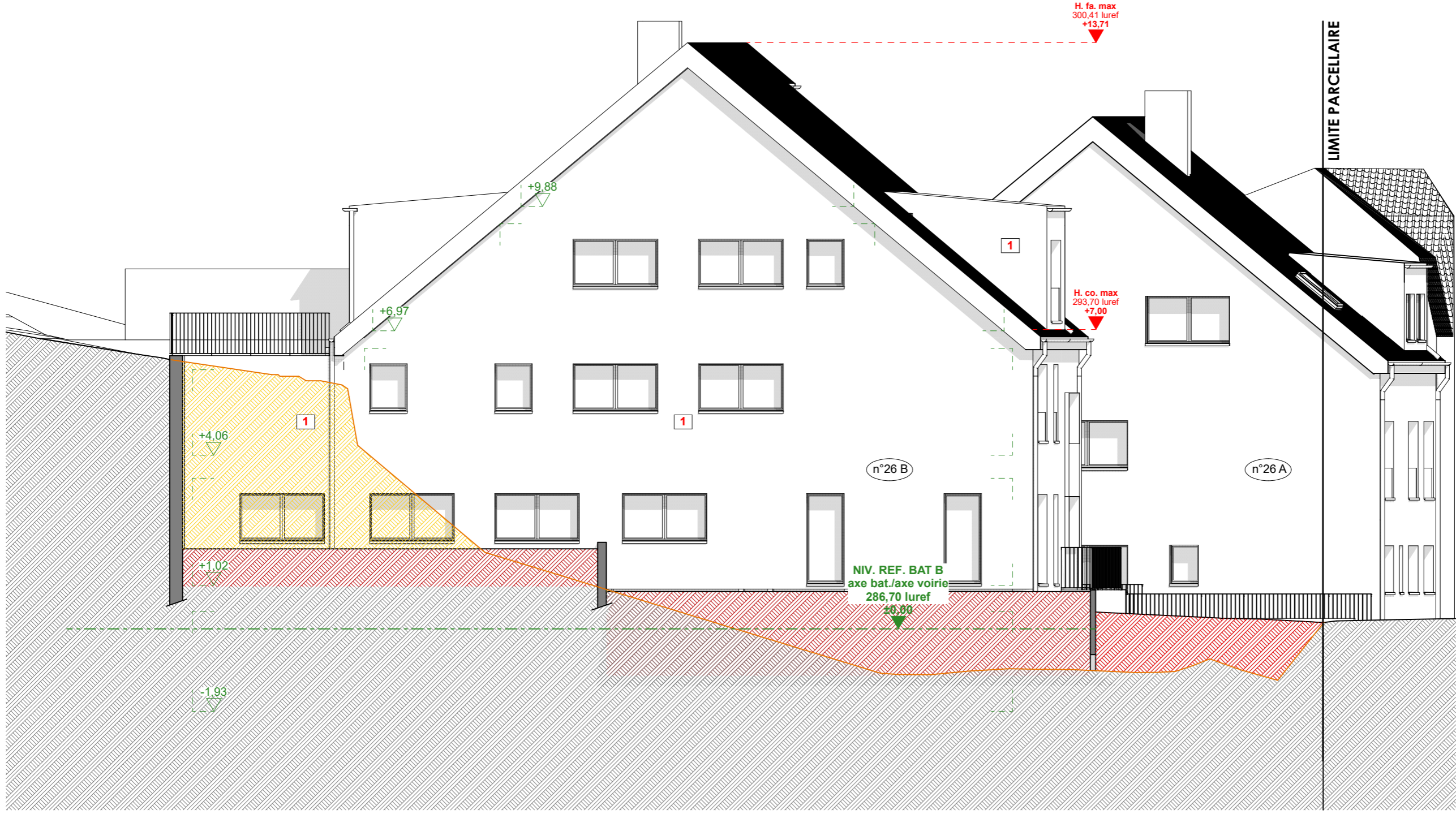
ARCHITECTURE
URBANISME & MORE

Remarques: **ATTENTION, CES PLANS NE SONT PAS DES PLANS D'EXECUTION ET SONT UNIQUEMENT DESTINES A LA DEMANDE RESEIGNEE DANS LE CARTOUCHE.** pour les plans d'exécution, veuillez vous adresser à votre Architecte. Les mesures des plans sont à contrôler sur place par tous les intervenants susceptibles d'intervenir dans la conception et dans la réalisation de l'ouvrage projeté. L'exécution des plans statiques est à confier à un bureau d'ingénieur agréé au Grand-Duché de Luxembourg.

Pour les dimensions des éléments porteurs, des gaines techniques, du plan d'équipement, système et équipements de ventilations, veuillez consulter les plans de l'ingénieur concerné. Les plans d'équipement et d'évacuation représentés sur les plans sont donnés à titre indicatif. Les détails relatifs à l'étanchéité du bâtiment seront déterminés dans les plans d'exécution. Dans le cas d'une construction sur la base de la publication de janvier 2023 disponible sur gci.public.lu; cadastre vertical - recommandations - la délimitation des lots privatifs.

Ce plan reste la propriété exclusive de GROUPE L.S.à.r.l. et ne peut être reproduit sans son autorisation écrite au préalable.

ELEVATION GAUCHE BATIMENT B



AVANT-PROJET DEFINITIF

1:100

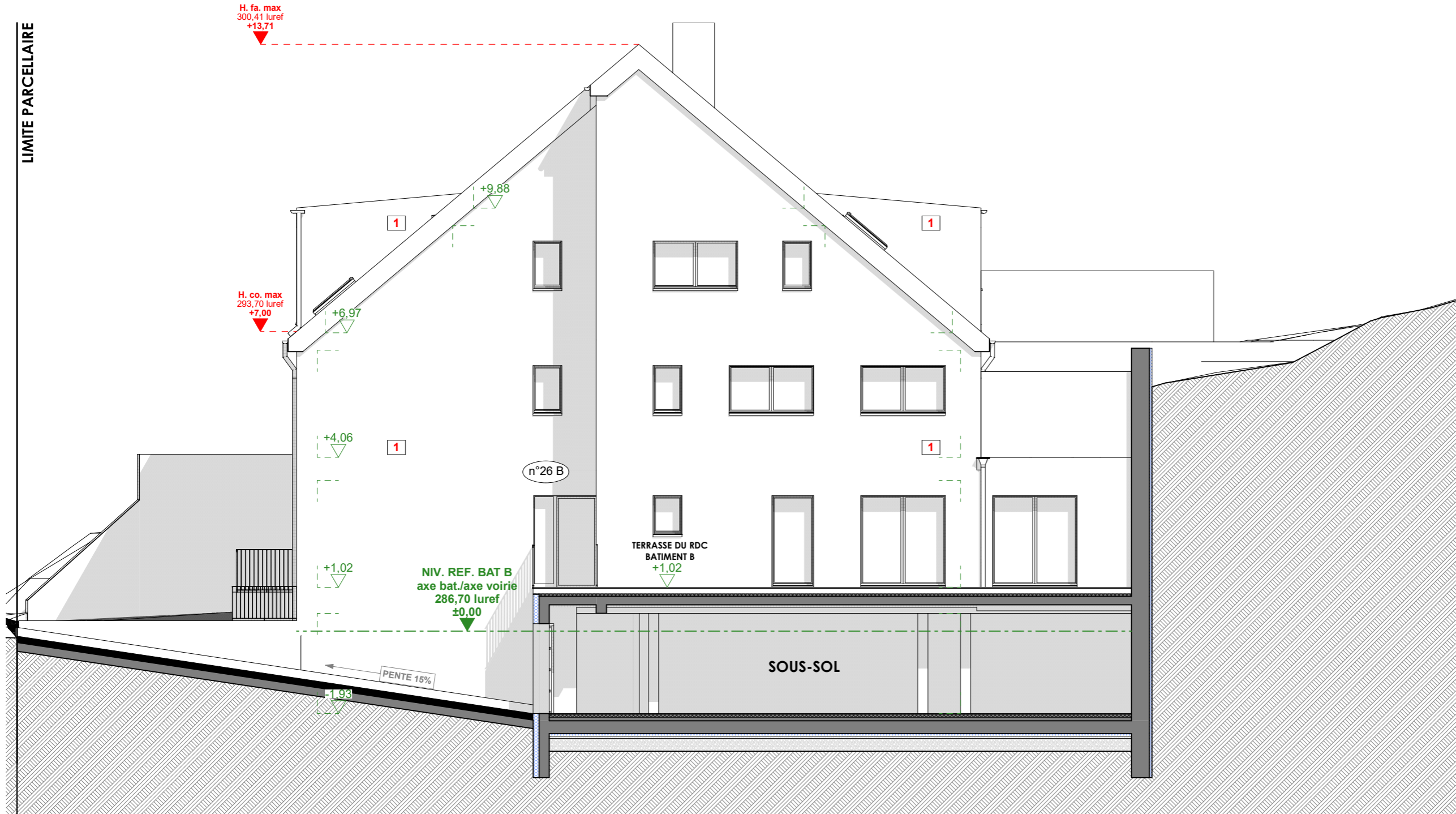
MAITRE D'OUVRAGE	ÄISCHEN scrl 177 RUE DE LUXEMBOURG L-8077 BERTRANGE	REF	19-074 APD ind.A	PLAN N°	10/12
OBJET	CONSTRUCTION DE DEUX IMMEUBLES RESIDENTIELS 26 RUE DE LA GARE, L-8471 Eischen HB d'Eischen, 1922/5020, 8a94cca	DATE	01.09.2023	Signature de l'Architecte	
ARCHITECTE	GRUPE L.S.à.r.l. - r.c.s. 886471 - LU 1930995 - 304a, Route de Thionville L-5884 Howald / Hesperange - tel: 28.77.12.17 - Fax: 28.77.12.18 - laiaux@grupe-l.com	Signature du M.O.			



ARCHITECTURE
URBANISME & MORE

Remarques: **ATTENTION, CES PLANS NE SONT PAS DES PLANS D'EXECUTION ET SONT UNIQUEMENT DESTINES A LA DEMANDE RENSEIGNEE DANS LE CARTOUCHE.** pour les plans d'exécution, veuillez vous adresser à votre Architecte. Les mesures des plans sont à contrôler sur place par tous les intervenants susceptibles d'intervenir dans la conception et dans la réalisation de l'ouvrage projeté. L'exécution des plans statiques est à confier à un bureau d'ingénieur agréé au Grand-Duché de Luxembourg.
Pour les dimensions des éléments porteurs, des gaines techniques, du plan d'équipement, système et équipements de ventilations, veuillez consulter les plans de l'ingénieur concerné. Les plans d'équipement et d'évacuation représentés sur les plans sont donnés à titre indicatif. Les détails relatifs à l'efficacité du bâtiment seront déterminés dans les plans d'exécution. Dans le cas d'une construction sur la base de la publication de janvier 2023 disponible sur gci.public.lu; cadastre vertical - recommandations - la délimitation des lots privatifs. Quelconque vice de conception. Les surfaces indiquées sont calculées sur base de la publication de janvier 2023 disponible sur gci.public.lu; cadastre vertical - recommandations - la délimitation des lots privatifs.
Ce plan reste la propriété exclusive de GRUPE L.S.à.r.l. et ne peut être reproduit sans son autorisation écrite au préalable.

ELEVATION DROITE BATIMENT B



ARCHITECTURE
URBANISME & MORE

AVANT-PROJET DEFINITIF

1:100

MAITRE D'OUVRAGE	ÂISCHEN scrl 177 RUE DE LUXEMBOURG L-8077 BERTRANGE	DATE	01.09.2023	REF	19-074 APD ind.A	PLAN N°	11/12
OBJET	CONSTRUCTION DE DEUX IMMEUBLES RESIDENTIELS 26 RUE DE LA GARE, L-8471 Eischen HB d'Eischen, 1922/5020, 8a94cc	Signature du M.O.		Signature Architecte			
ARCHITECTE	GROUPE L.S.à.r.l. r.c.s. 886471 - LU 1930995 - 304a, Route de Thionville L-5884 Howald / Hesperange - tel: 28.77.12.17 - Fax: 28.77.12.18 - jaloux@groupe-l.com						

Remarque: **ATTENTION, CES PLANS NE SONT PAS DES PLANS D'EXECUTION ET SONT UNIQUEMENT DESTINES A LA DEMANDE RESEIGNEE DANS LE CARTOUCHE.** pour les plans d'exécution, veuillez vous adresser à votre Architecte. Les mesures des plans sont à contrôler sur place par tous les intervenants susceptibles d'intervenir dans la conception et dans la réalisation de l'ouvrage projeté. L'exécution des plans statiques est à confier à un bureau d'ingénieur agréé au Grand-Duché de Luxembourg.

Pour les dimensions des éléments porteurs, des gaines techniques, du plan d'égoûtage, système et équipements de ventilations, veuillez consulter les plans de l'ingénieur concerné. Les plans d'égoûtage et d'évacuation représentés sur les plans sont donnés à titre indicatif. Les détails relatifs à l'étanchéité du bâtiment seront déterminés dans les plans d'exécution. Dans le cas d'une construction sur la base de la publication de janvier 2023 disponible sur gci.public.lu; cadastre vertical - recommandations - la délimitation des lots privatifs. Quelque soit le mode de conception, Les surfaces indiquées sont calculées sur base de la publication de janvier 2023 disponible sur gci.public.lu; cadastre vertical - recommandations - la délimitation des lots privatifs.

Ce plan reste la propriété exclusive de GROUPE L.S.à.r.l. et ne peut être reproduit sans son autorisation écrite au préalable.

